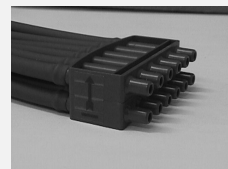


# Lympha Press® Mini



## eenvoudig

- makkelijk bedienbaar met twee draaiknoppen (tijdsinstelling, drukinstelling)
- zeer geschikt voor thuisbehandeling

## veilig

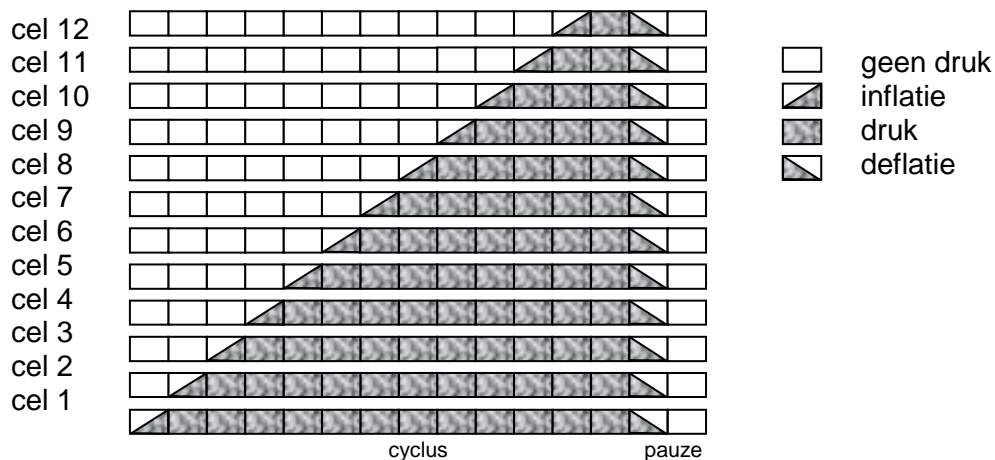
- Lympha Press technologie: al meer dan 25 jaar een feit!
- veilige en effectieve drukopbouw door overlappende cellen
- CE-gemarkeerd

## flexibel

- 2 slangaansluitingen voor gelijktijdige behandeling van 2 ledematen
- makkelijk mee te nemen, lichtgewicht (6 kg)
- uitgebreid assortiment manchetten

**VARITEX**  
CARING COMPRESSION

## Lympha cyclus



## Cyclus kenmerken

De drukgolf begint aan de **onderzijde** van de manchet en plant zich proximaal voort tot aan de laatste cel. Dus bij een 12-cellen manchet blaast eerst cel 1 op, vervolgens cel 2 enzovoort tot 12. Dan houdt de manchet de druk in alle cellen nog 6 seconden vast, waarna alle cellen in 4 seconden tegelijk leeglopen. Een totale cyclus duurt 30 seconden. Vervolgens begint de cyclus weer opnieuw totdat de ingestelde behandeltijd is verstreken. Het is ook mogelijk de tijdknop op "hold" te zetten. Hierbij werkt het apparaat niet op tijd maar gaat door totdat het wordt uitgezet.

## Instellingen Lympha Press Mini

- druk : 20-80 mmHg
- behandeltijd : 15-120 minuten, holdfunctie

## Manchetten

Er is een ruim assortiment manchetten beschikbaar voor Lympha Press / Lympha Press Mini:

- manchetten met ritssluiting (voor armen / benen)
- manchetten met klittenbandsluiting en geïntegreerde voet (benen)
- jasmanchetten
- broekmanchetten
- voetmanchetten
- schouderstukken voor gebruik bij armanchetten

## Indicaties

- primair lymfoedeem
- secundair lymfoedeem
- oedemen van veneuze aard
- bevordering wondgenezing
- behandeling ulcus cruris

## Contra-indicaties

Het gebruik van dit apparaat resulteert in de verplaatsing van vocht (oedeem) in het lichaam. Daarom dient men voorzichtig te zijn bij de behandeling van patiënten met hartziekten. Voor een volledig overzicht van contra-indicaties wordt verwezen naar de handleiding.